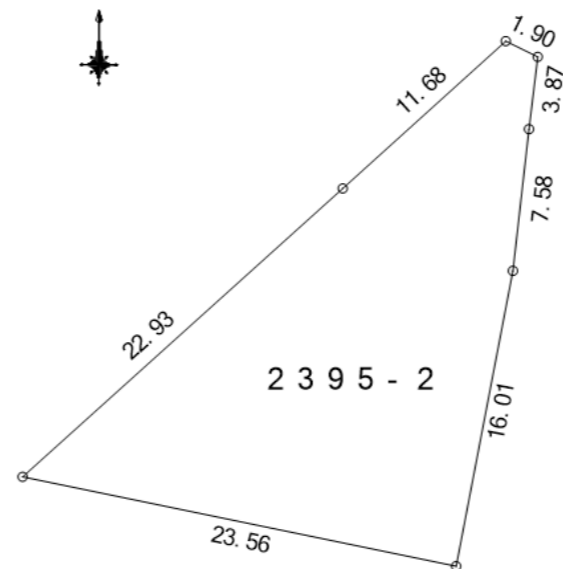




ベルモールまで、2.5 km
 地域拠点区域エリアに入っています



測量図



物件案内	
種類	店舗、住宅用地
価格	1089.5万円
坪単価	10万円/坪
面積	360.17㎡(108.95坪)
所在	宇都宮市下平出町字小原2395-2
地目	畑(2種農地)
現況	畑
都市計画	調整区域だが、地域拠点区域エリア内になっているので、色々なものが建築可能
用途地域	なし
建ぺい率	60%
容積率	200%
土地権利	所有権
接道状況	北側県道
幅員	南側市道2176号線
上水道	100φ配管あり
下水道	市道2176号線に配管あり 区域外申請必要
ガス	個別プロパン
学区	平石中央小、鬼怒中
引渡し条件	現況渡し
取引形態	仲介
建築可能な建物	15年居住住宅 1号店舗 診療所、歯科医院、保育施設等 (その他地域拠点区域に建築できるもの)
備考	

栃木県知事(4)4281号 (社)栃木県宅地建物取引業協会会員 〒321-0901 栃木県宇都宮市平出町 3832-1 平出ビル 3、4F(新4号線沿い)

(有) エス・アンド・エス設計

TEL: 028-663-2734 FAX: 028-689-4110

ホームページは

エス・アンド・エス設計

で検索