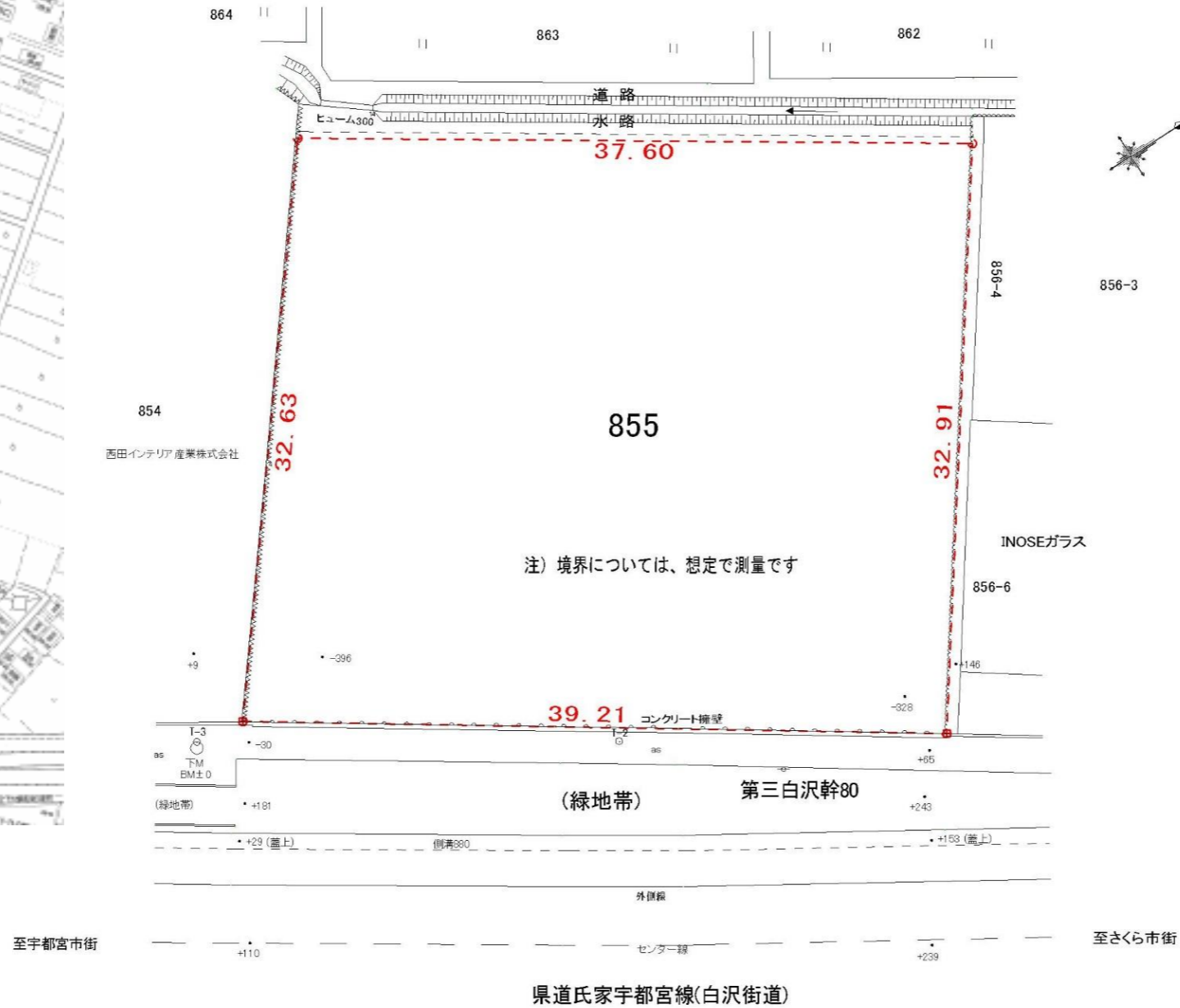




環状線から430mの好条件！



敷地図面

物件案内	
種類	事業用地
価格	応談
面積	1233 m <sup>2</sup> /372 坪 (登記簿)
所在	宇都宮市海道町字池ノ端 855 番
地目	畑 (1 種農地)
現況	畑
用途地域	なし
建ぺい率	60%
容積率	200%
土地権利	所有権
都市計画区域	市街化調整区域
接道状況	東側県道 (氏家宇都宮線 (白沢街道))
幅員	幅員: 22.7~24.3m
上水道	県道に 400φ配管あり
下水道	県道に配管あるが、区域外の為、区域外申請が必要
ガス	
引渡し条件	境界確定、農地転用は売主負担 その他は買主負担 現況渡し
取引形態	仲介
建築可能な建物	社会福祉法人の施設 (幼稚園、保育園、障害者施設、介護施設) 自動車整備工場、コンビニ、ドライブイン 診療所・歯科医院 (住宅併用のみ可能)
備考	新たに乗入口が必要な場合には、別途工事及び道路法の申請が必要になります (買主負担)

栃木県知事 (4) 4281 号 (社) 栃木県宅地建物取引業協会会員 〒321-0901 栃木県宇都宮市平出町 3832-1 平出ビル 3、4F (新 4 号線沿い)

(有) エス・アンド・エス設計

TEL : 028-663-2734 FAX : 028-689-4110

ホームページは

エス・アンド・エス設計

で検索