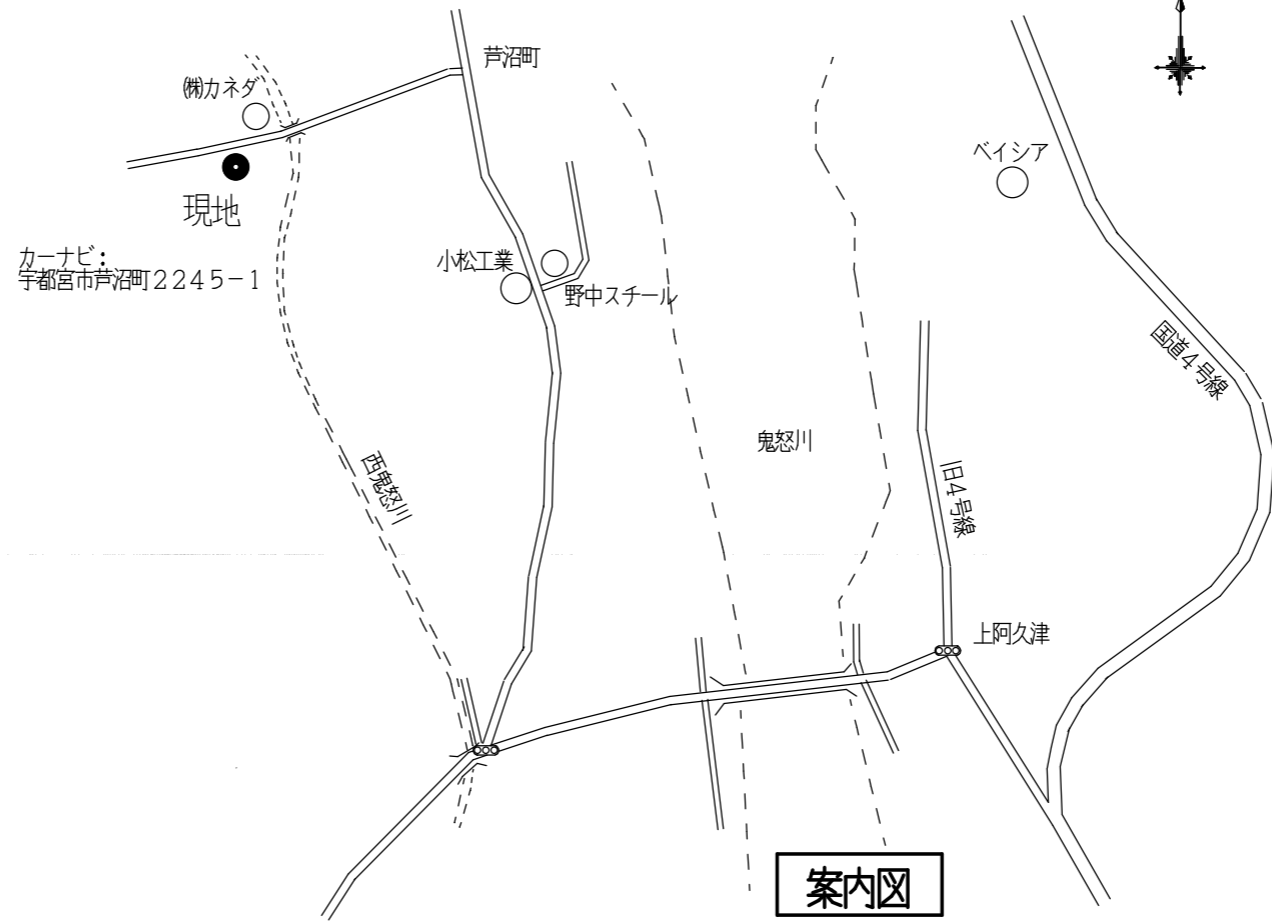
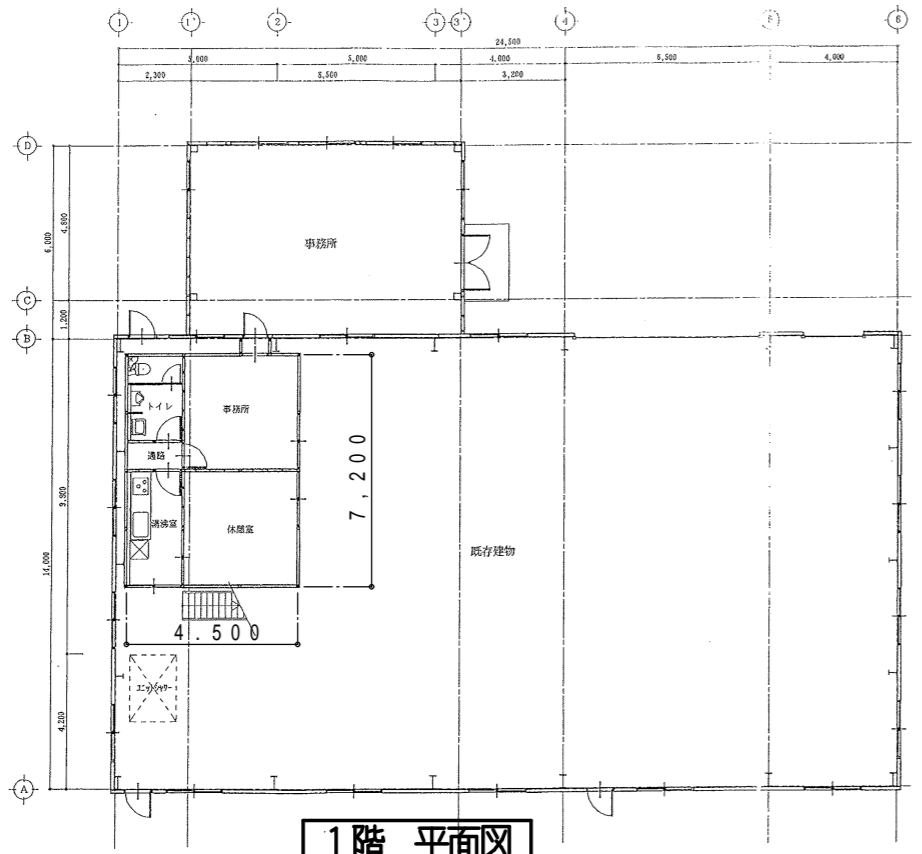


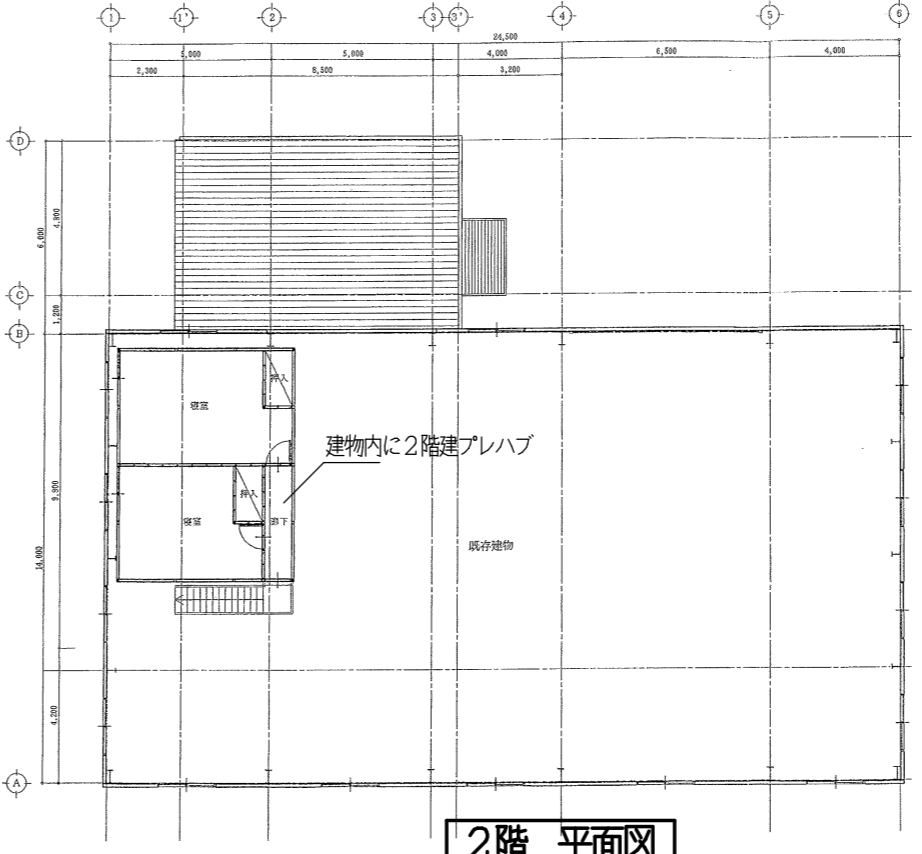
敷地区



案内図



1階 平面図



2階 平面図

物件案内書 (売り・賃貸物件)

売値: 3300万円

賃貸の場合: 30万円+税/月

所在: 宇都宮市芦沼町字湯殿神社前
2245-1、3801-3

敷地面積: 1130.16㎡
341.87坪

床面積 397.84㎡
建物内に2階建軽量鉄骨プレハブあり

建物概要:
鉄骨造建亜鉛メッキ鋼板ふき平家建
工場
建物内に軽量鉄骨で2階建の
事務所、寝室あり
H. 3. 2. 27新築
H. 12. 5. 24増築
水道: 13φ引込あり
排水: 浄化槽にて側溝放流
クレーン: 2. 8t×2台

用途地域: なし (市街化調整区域)
60/200

その他
仲介料がかかります
(業者の方は、売り買い別れで
お願いいたします)

お問い合わせ TEL 028-663-2734 〒321-0901 宇都宮市平出町3832-1 平出ビル(新4号沿い) ホームページはエス・アンド・エス設計で検索!
宅地建物取引業 栃木県知事(3)4281号 土地家屋調査士・一級建築士・行政書士事務所 (有)エス・アンド・エス設計 E-mail:s.and.s@oregano.ocn.ne.jp