

物件案内書

所在：宇都宮市竹下町字竹下1450-1, 1451-1の一部

価格：図面による

面積：図面による

地目： 畑

現況： 畑

接道： 北側市道

用途地域： なし

建ぺい/容積率：60/200

調整区域 農地

農地転用許可申請 都市計画法34条14号の許可必要

水道： 前面道路あり(引き込み工事買い主負担)

下水道： 前面道路あり(宅地内引き込み買い主負担)

学区： 清原中央小 清原中学校

買主様負担：都市計画法34条14号の許可必要

上下水道引き込み工事 水道加入金

売主負担： 農地転用許可申請

条件： 竹下町と竹下町に接する調整区域に15年以上住んだことあるの方
無資産の方(夫婦どちらかで可)

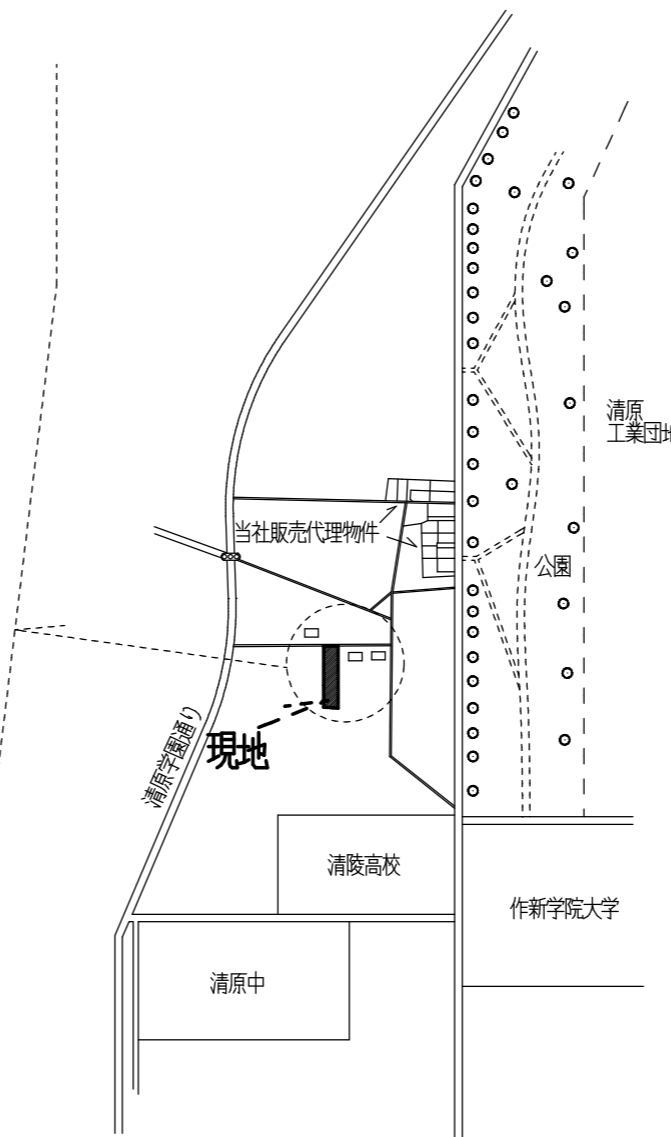
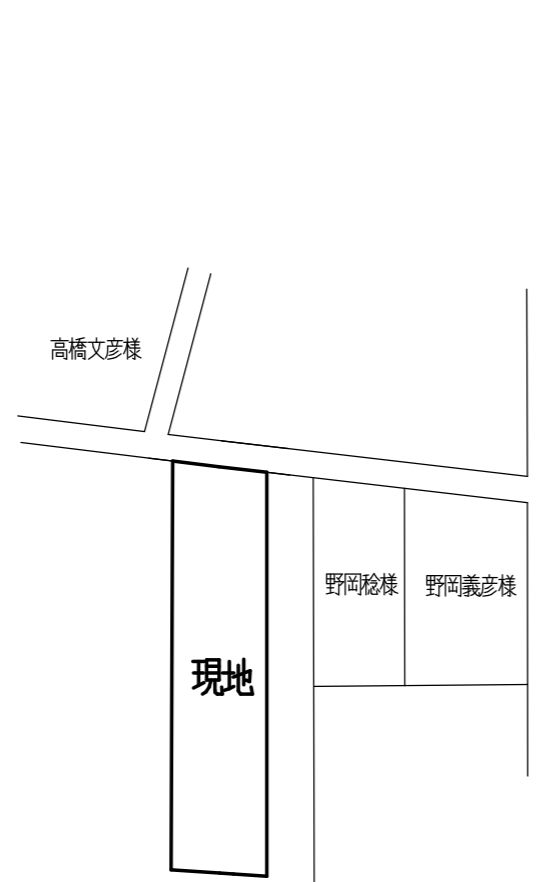
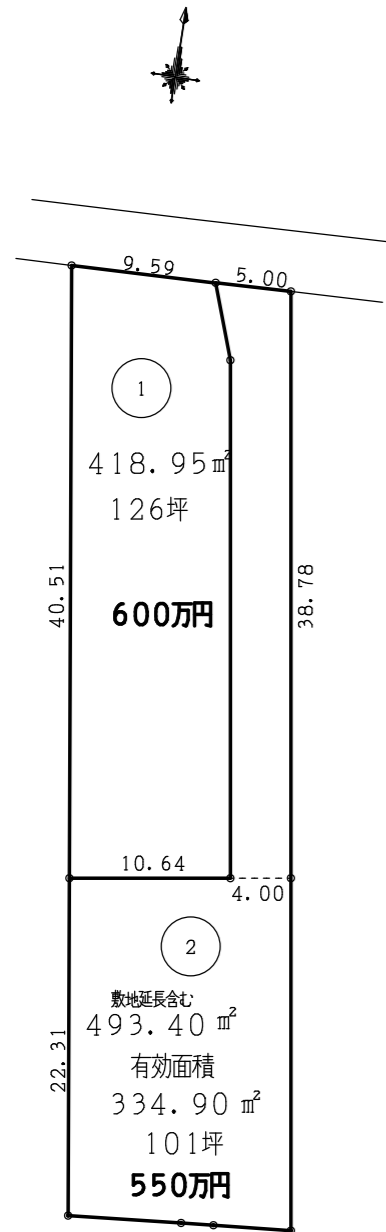
対象地域：竹下町、道場宿町、鎌山町、石井町、柳田町

取引形態： 仲介

建築条件： なし

詳細案内図

案内図



お問い合わせ 電話 028-663-2734 休日専用連絡先：080-2332-3074 〒321-0901 宇都宮市平出町3832-1平出ビル(新4号沿い)
 宅地建物取引業 栃木県知事(2)4281号 土地家屋調査士・一級建築士・行政書士事務所 (有)エス・アンド・エス設計 *HPは エス・アンド・エス設計 で検索!